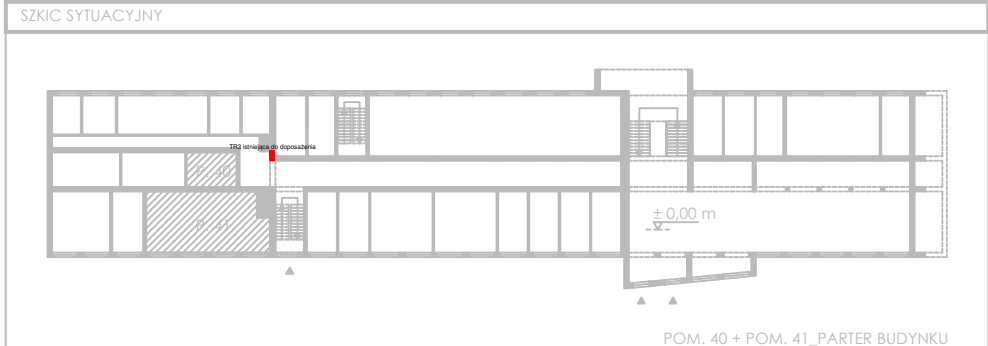


- Gniazdo wtyczkowe, pojedyncze, (45x45) mm
16 A; 250 V; IP20
- Gniazdo wtyczkowe, pojedyncze, podtynkowe
16 A; 250 V; IP20
- Gniazdo siłowe
natynkowe; 16 A; 400 V; IP44
- Wypust przyłączeniowy
- Rozdzielnica projektowana
- GNIAZDO NIEEKRANOWANE 1XRJ45
- SZAFKA RACK 19" – 18U stojąca na cokole
- WYPROWADZENIA PRZEWODÓW Z MONITORA HDMI 2.1 + USB 3.0 + AUDIO mini jack
USB – C, RJ-45
- Kanał kablowy PVC 110
- Puszka systemu podłogowego 8 modułowa
4x Gniazdo wtyczkowe, pojedyncze, (45x45) mm
16 A; 250 V; IP20
2x Gniazdo RJ45 kat. 6A
- Rury osłonowe do zalewania N450 fi 50mm



D S W PROJEKT SP. Z O.O. adres: ul. Św. Barbary 14/36, 41-516 Chorzów e-mail: sekretariat@dswprojekt.pl telefon: 736 249 068 strona internetowa: dswprojekt.pl		TEMAT RYSUNKU: INSTALACJA GNIAZD I URZĄDZEŃ. SALA 41/40.	
TEMAT: Projekt architektoniczno-budowlany remontu pracowni nr 190, 290, 120 oraz sali 0 w ramach zadania "Wykonanie dokumentacji projektowo - kosztorysowej dotyczącej modernizacji 4 pracowni w budynku Zespołu Szkół Gastronomiczno-Hotelarskich w Wiśle ul. Władysława Reymonta 2".		FAZA: PROJEKT TECHNICZNY	
OBIEKT: Zespół Szkół Gastronomiczno-Hotelarskich w Wiśle ul. Władysława Reymonta 2, 43-460 Wiśla		DATA: LIPIEC 2024	
INWESTOR: Zespół Szkół Gastronomiczno-Hotelarskich w Wiśle ul. Władysława Reymonta 2, 43-460 Wiśla		SKALA: 1:50	
ZESPÓŁ PROJEKTOWY: branża elektryczna, projektant MGR INŻ. LUKASZ MARCINKOWSKI branża elektryczna, sprawdzający MGR INŻ. SŁAWOMIR KUBANEK		NR RYS: E-07 NR STR:	